



SERIE 750

MINI VERSIÓN CARGA DE VIENTO CERTIFICADA

SERIE 750 MINI DE ALMACENAMIENTO EVALUADA PARA RESISTIR LA CARGA DE VIENTO, ESTÁ DISEÑADA Y FABRICADA PARA PROPORCIONAR DURABILIDAD SUPERIOR A TODAS LAS OPCIONES ACTUALES DEL MERCADO. INSTALACIÓN RÁPIDA Y SEGURA, CON MANTENIMIENTO MÍNIMO POR SUS COMPONENTES DE ALTA CALIDAD, Y FABRICACIÓN CON TECNOLOGÍA DE PUNTA. SUS REFUERZOS LATERALES LE PERMITEN FORTALECER LA CORTINA Y PASAR RIGUROSAS PRUEBAS DE CARGA DE VIENTO; SIENDO LA MEJOR OPCIÓN EN LA INDUSTRIA DE MINI BODEGAS.

DESCRIPCIÓN GENERAL

- Sistema de balanceo con un diámetro de 9 ½”.
- En conformidad con la norma ASTM-E330, requisitos del Código de Normas de Construcción (Standard Building code) y el Código Internacional de Construcción (International Building Code).
- Cierre magnético exterior de zinc color amarillo, instalado del lado derecho de la cortina (exterior) fijado con tornillos.
- Tamaño máximo 10 ' ancho x 12' alto.
- Operación por impulso (Push-up).



Requisitos de Apertura Ante-Techo

Apertura de Altura	Ante-Techo Vertical	Ante-Techo Horizontal
Hasta 7´4”	15-1/2”	17”
De 7´4” a 8´8”	16”	17-1/2”
De 8´8” a 10´0”	17”	18-1/4”

Requisitos Internos de Cada Lado

Operación	Guía	Fuera de Soporte (Ambos Lados)	Final del Eje (Ambos)
C/Refuerzos Lat.(WindLock)	2-7/8”	4-1/8”	4”
S/Refuerzos Lat.(WindLock)	2-1/4”	3-3/8”	3-1/4”



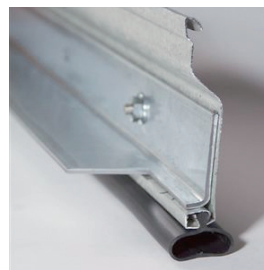
SISTEMA DE BALANCEO (BARREL)

Tubo de acero (eje) de 1" calibre 12.
 Resortes de torsión helicoidales templados en aceite conforme a normas ASTM 229 con 15,000 ciclos de vida lubricados con una generosa cantidad de grasa, la cual cuenta con un aditivo especial que penetra en los poros del alambre para prolongar su utilidad.
 Barril de lámina galvanizada de 9 ½" de diámetro calibre 18, que envuelve todo el sistema de balanceo.
 Tambores de lámina galvanizada calibre 26.
 Baleros radiales sellados y lubricados de por vida, que no requieren mantenimiento.
 Soportes reforzados de lámina galvanizada calibre 12 instalados desde fábrica en el sistema de balanceo, para una rápida instalación.
 Dispositivo de tensión con ocho posiciones para dar torsión inicial a los resortes colocados del lado izquierdo.



CORTINA

Hojas de lámina galvanizada, corrugada continua y rolada de 20" bajo ASTM 653 grado 80 calibre 26 pre pintada con pintura de última generación.
 Colores disponibles: Blanco Lustre, Blanco Satin, Azul Real, Naranja Ocaso y Rojo Cedro.
 Pintura Súper Durable de Poliéster Siliconizada de última generación, de larga duración resistente a la corrosión y la decoloración.
 Cintas de fieltro resistentes y flexibles de 1-1/2" de ancho, colocadas a lo largo de la cortina para protección y durabilidad.
 Refuerzos laterales de carga de viento, acero galvanizado calibre 11.



ÁNGULO INFERIOR (BOTTOM BAR)

En acero galvanizado formado calibre 12 de 2" X 1-½" que se extiende plenamente en las guías.
 Astrágalo negro de PVC que proporciona un cierre hermético y silencioso contra el suelo.
 Pernos de acero inoxidable que proporcionan una fijación exacta entre los ángulos, el astrágalo y la cortina.
 Manija de elevación montada en el exterior, y cuerda #6 atada al ángulo interior.



GUÍAS

Galvanizadas calibre 16 y 18.
 Cintas de polietileno en las guías que proporcionan un accionamiento silencioso, y evitan el desgaste.
 Frenos frontales en acero galvanizado de ¼" fijos a la guía con pernos.
 Profundidad de la guía de 2-1/4".
 Pre-perforadas para instalación del cierre magnético.
 Montaje universal (concreto, madera y acero).

OPCIONES

Aislamiento valor R 4.
 Sistemas automáticos (operador eléctrico interno).
 Candados o cerraduras de cilindro de hasta 7/16" para cierre magnético.
 Sistema de cadena y operador eléctrico.